

共働きご夫婦のために
効率的な生活が可能となる空間

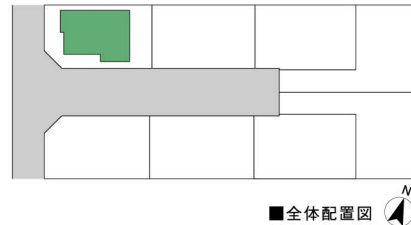
3LDK +ファミリークローク
+ウォークインクローゼット
+ワークスペース

■土地面積 /
100.10㎡ (30.28坪)

■建物面積 /
96.92㎡ (29.31坪)

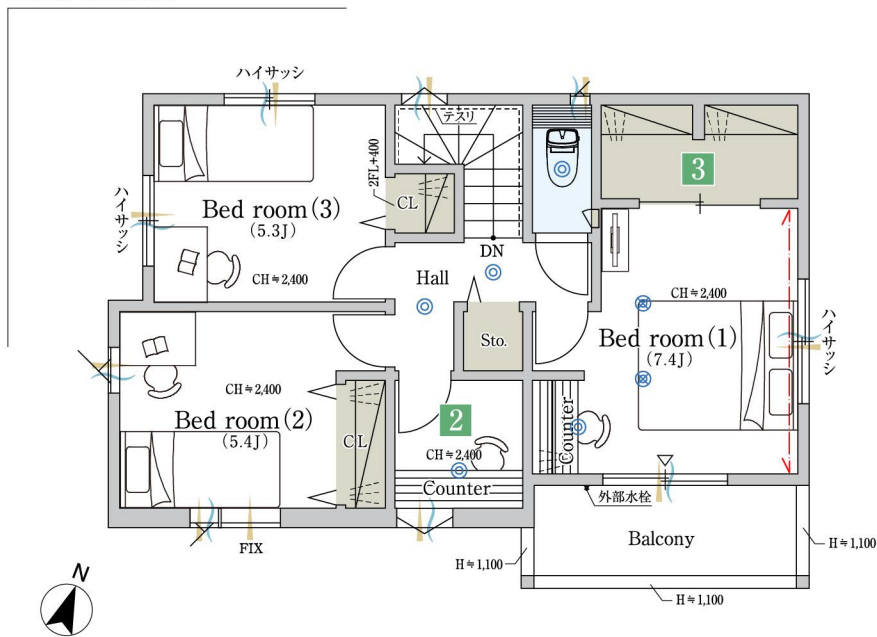
1階面積 /
49.27㎡ (14.90坪)

2階面積 /
47.65㎡ (14.41坪)

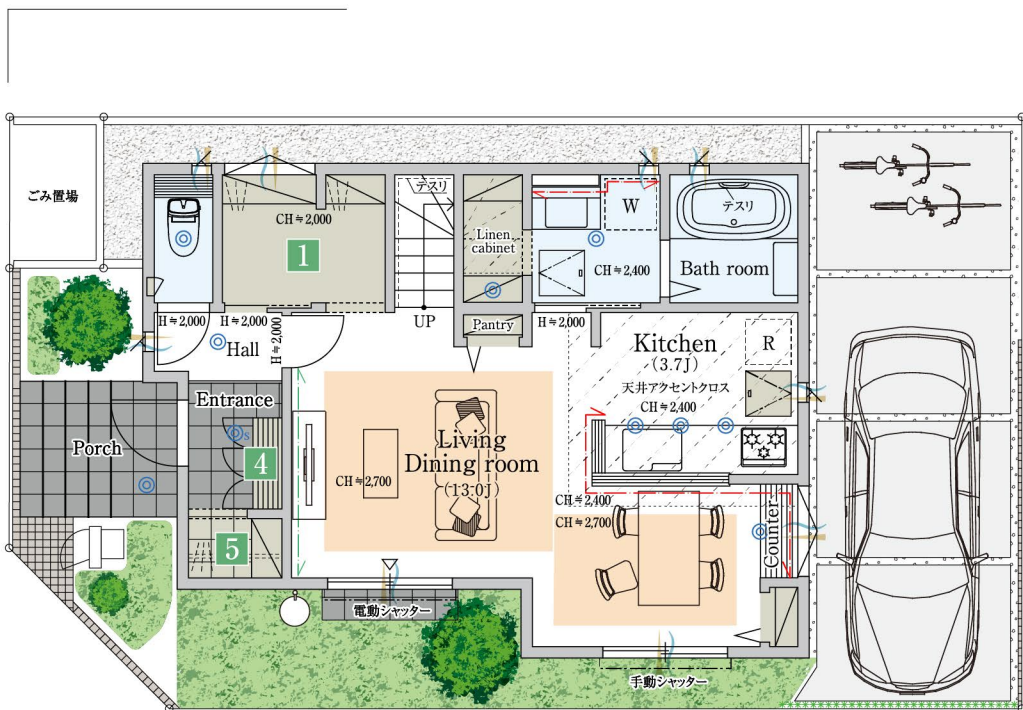


■全体配置図

2nd.floor



1st.floor



1 ファミリークローク

ご家族の衣類などを一か所にまとめて収納でき、更衣室にもなる大容量の収納スペースをご用意。忙しい朝でもスムーズにお支度ができます。

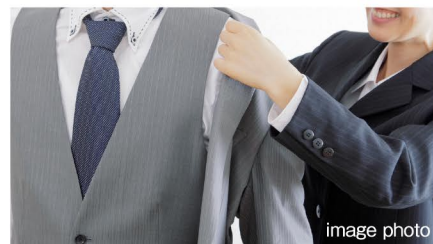


image photo

2 ワークスペース (2.0J)

造り付けのカウンターを備えたワークスペースをご用意。リビングと離れた静かな空間でテレワークなどの作業が可能です。



image photo

Storage

3 ウォークインクローゼット

ひと目で収納物を確認できる、ゆとりの広さを備えたウォークインクローゼットをご用意。居住スペースがスッキリと片付き快適に暮らすことができます。



image photo

4 玄関収納

大型の玄関収納をご用意。靴以外にも様々なものを収納でき、玄関を広々と利用できます。



image photo

5 土間収納

棚とハンガーパイプ付の土間収納をプランニング。帰宅導線の中でコートやブーツを収納でき、防災グッズなどの大きな荷物も収納できます。



image photo

- 凡例
- CL:クローゼット
 - Sto.:物入
 - W:洗濯機置場
 - R:冷蔵庫置場
 - 採光
 - 通風
 - アクセントクロス
 - 木製パネル
 - 床暖房
 - 水回り
 - 収納
 - 床下収納庫(キッチン)
 - 床下収納庫(洗面室)
 - 宅配ポスト
 - ダウンライト
 - 調光ダウンライト
 - ダウンライト(人感センサー付き)
 - 天井下がるもしくは勾配天井
 - 天井階段り下がる

※掲載の図面は、施工上の都合・改良等により多少変更する場合があります。あらかじめご了承ください。